

**Paysage et Développement  
Durable 2**

**Séminaire de lancement**



# INTERFACE

**Dynamiques paysagères et perceptions des interfaces arborées : quels enjeux pour la mise en place de la Trame Verte et Bleue ?**



Sylvie Guillerme  
Sylvie.guillerme@univ-tlse2.fr

**Tours - 29 & 30 mars 2012**



# Le contexte



- ⦿ Disparition exponentielle de certaines espèces
- ⦿ Habitats et espèces remarquables menacés
- ⦿ Biodiversité ordinaire menacée
- ⦿ Urbanisation
- ⦿ Fragmentation des espaces



Enjeu paysages



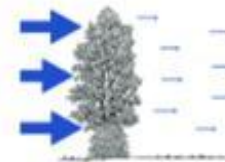
Enjeu biodiversité



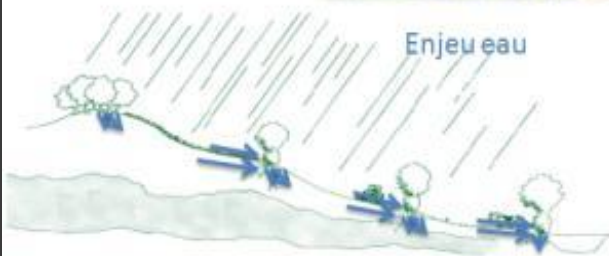
Enjeu sol



Enjeu climat



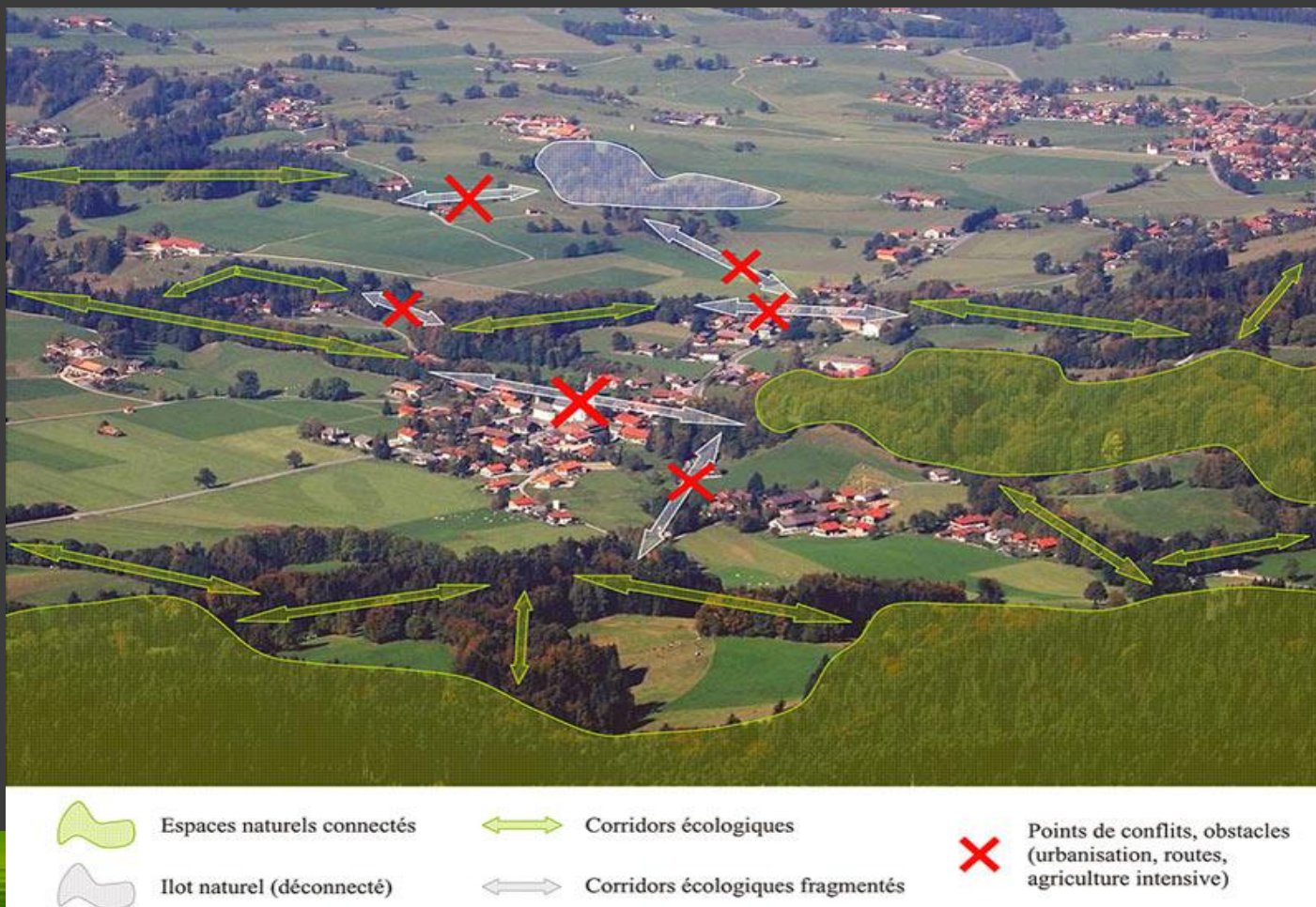
Enjeu production



Enjeu eau



# L'AHF, un enjeu pour la TVB ?



The background of the slide features a close-up photograph of vibrant green leaves, likely from a plant like a lemon tree, with bright sunlight filtering through, creating a soft, glowing effect. The leaves are in sharp focus in the foreground, while the background is slightly blurred, emphasizing the natural and fresh theme of the presentation.

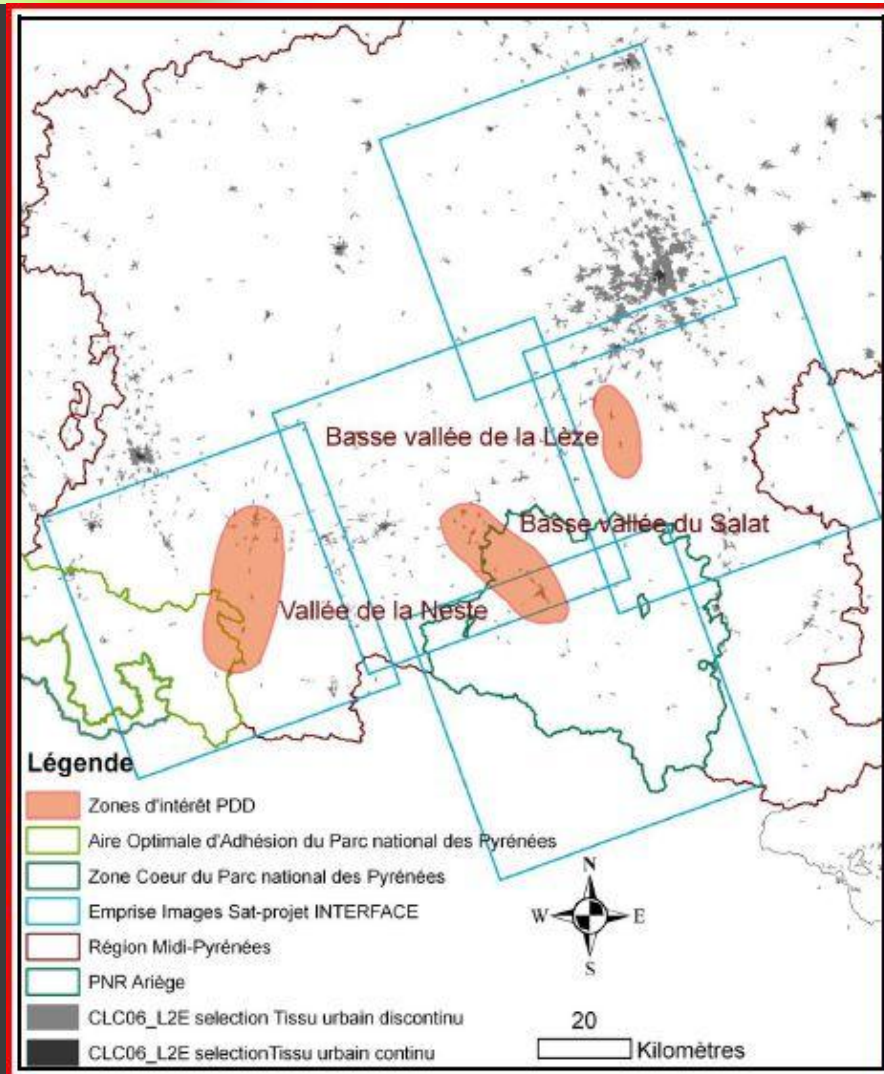
# Nos questions de départ...

- ⦿ Quel rôle l'AHF peut-il jouer - en tant qu'élément structurant du paysage - dans la mise en place de la TVB ?
- ⦿ Cet élément d'interface peut-il apparaître comme un révélateur de multiples enjeux territoriaux liés à la biodiversité ?
- ⦿ Peut-il être un facteur d'acceptabilité sociale de la TVB ?

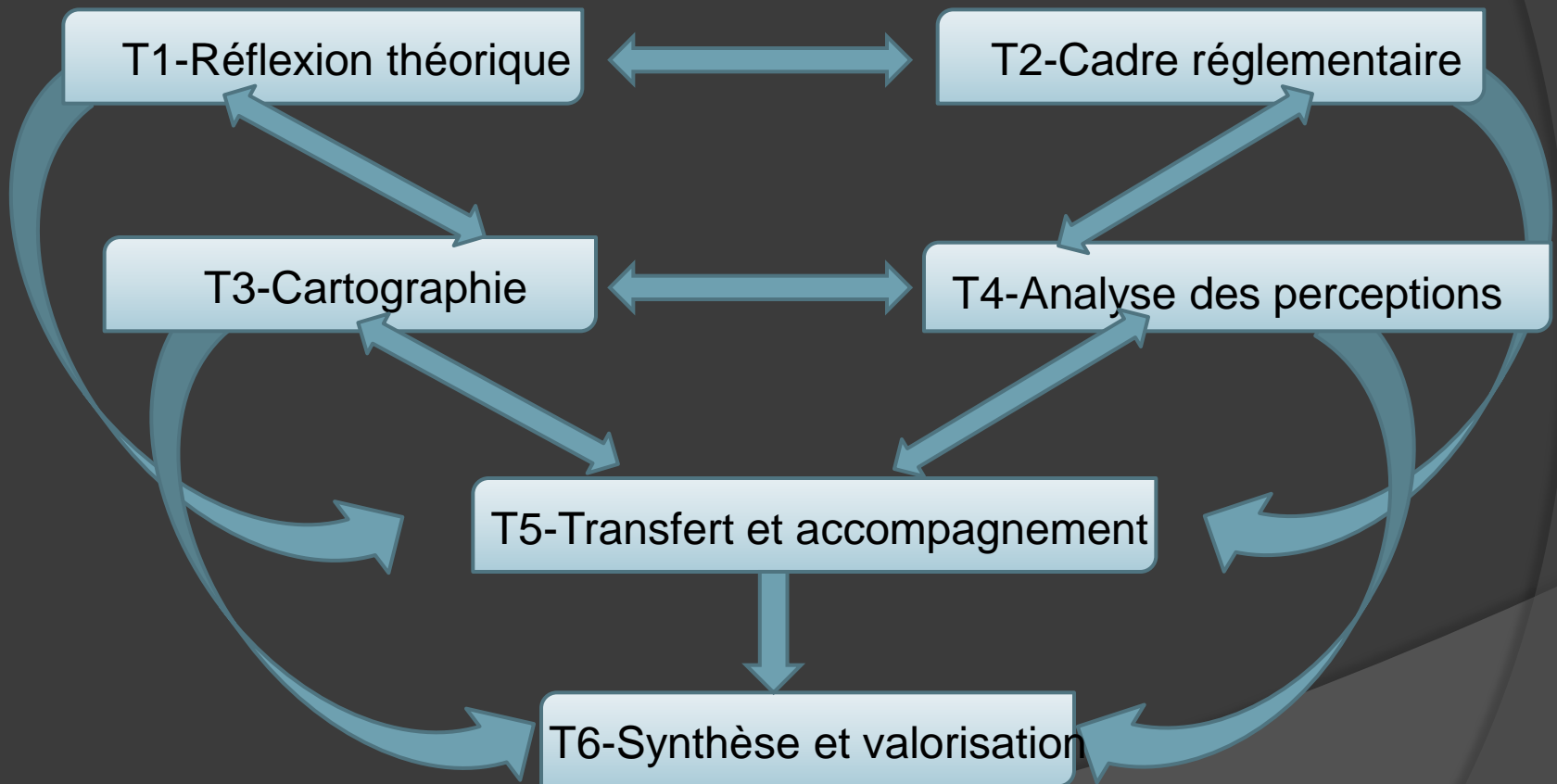
# Les hypothèses

- ① 1/ La connaissance spatiale actuelle de la biodiversité, et en particulier de la couche arborée, ne favorise pas la mise en place de la TVB et la concertation territoriale locale ;
- ② 2/ Les perceptions et représentations de la biodiversité, opposent les producteurs de paysage aux « utilisateurs » de biodiversité et paysage
- ③ 3/ La trame verte ne fonctionnera que si les agriculteurs sont mis à contribution, et si elle est utilisée pour faire cesser la perte d'espace agricole face à l'urbanisation ;
- ④ 4/ L'arbre hors forêt, à l'interface agriculture / foresterie, rural / urbain, biodiversité ordinaire / remarquable est un élément de dialogue et de réflexion favorable à la mise en place de la TVB.

# Les terrains d'expérimentation



# L'organisation de la recherche



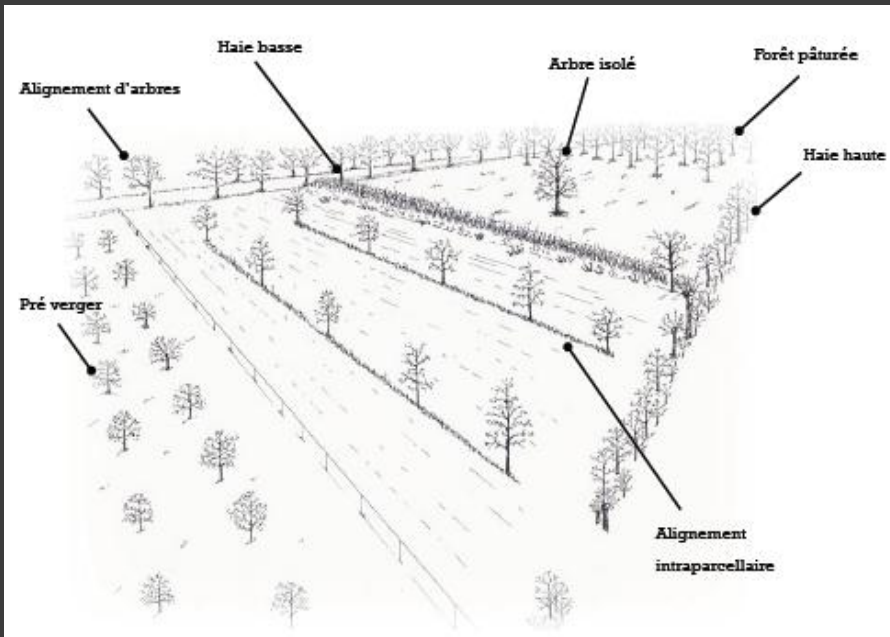


# Résultats attendus



- Revisiter le concept d'interface au prisme de l'arbre hors forêt
- Prolonger les actions et orientations engagées pour l'intégration de la TVB dans les politiques d'aménagement du territoire
- Cartographie de la TVB

# Valorisation envisagée



- Publications
- Séminaires
- Journées d'échange
- Guide de bonnes pratiques destiné aux services de l'Etat
- Site web

Merci de votre attention

